

30 mm

25 mm

30 mm

25 mm

NORMAS PARA LA REDACCIÓN

Nombre 1 y Apellido 1

Institución 1

Nombre 2 y Apellido 2

Institución 2

Nombre 3 y Apellido 3

Institución 3

(Si la institución es la misma para varios autores: no repetirla; se ponen los nombres y apellidos y abajo la institución a la que pertenecen esos autores)

Resumen

En este documento se exponen las normas para que los autores preparen las comunicaciones para el International Greencities Congress. Nótese que este documento está formateado siguiendo dichas normas.

El resumen podrá contener un máximo de 600 palabras.

Resumen en inglés

Es requisito para la participación incorporar el resumen traducido al inglés.

Palabras clave: *separadas por punto y coma; usar cursiva; usar minúsculas; mínimo 3 palabras; máximo 6 palabras; sin punto al final*

Keywords: *incorporar palabras clave en inglés, siguiendo el formato indicado en español*

Área temática: *indicar el área temática en la que propone su inscripción.*

1. Introducción

Todas las comunicaciones aceptadas tras el proceso de revisión por el Comité Científico del evento se publicarán en formato digital con su correspondiente ISBN. Para ello se requiere el envío de la comunicación en soporte electrónico, en formato Word y PDF, al correo electrónico indicado en las bases. La comunicación podrá enviarse en idioma castellano o inglés. Todas las comunicaciones están limitadas en extensión, con un máximo de 5000 palabras (resumen no incluido).

Se pretende editar las comunicaciones con formato y estilo uniformes, por lo que le solicitamos su colaboración en el seguimiento de las instrucciones que se indican en esta guía. Las presentes instrucciones también sirven como muestra, ya que están confeccionadas siguiendo el mismo formato.

La comunicación constará de seis partes: Título, Resumen, Contenido, Referencias, Correspondencia (datos de contacto) y Cesión de derechos.

25 mm

30 mm

25 mm

30 mm

El Contenido de la comunicación es la parte principal del artículo, y puede dividirse en varias secciones. Se recomiendan las siguientes: Introducción, Objetivos, Metodología y/o Caso de estudio, Resultados y Conclusiones.

2. Formato de la Comunicación

Prepare su comunicación en tamaño de papel A4 (ancho 21.0 cm y alto 29.7 cm), con formato de columna única. Coloque los márgenes tal y como se especifica en la Tabla 1, lo que dará un área de texto de 160 mm x 237 mm.

Tabla 1. Márgenes de la Página

Márgenes	Medida (mm)
Superior	30
Inferior	30
Izquierdo	25
Derecho	25
Encabezado	10
Pie de página	10

2.1 Estilos

El cuerpo principal del texto deberá ser Arial 11 pt, justificado, interlineado sencillo y espaciado anterior de 6 pt.

2.2 Cabecera y Título

El título de la comunicación será Arial 14 pt, mayúsculas, centrado, interlineado sencillo y espaciado anterior de 18 pt. Como máximo tendrá 20 palabras.

2.3 Resumen, Palabras Clave y Área Temática

El texto del Resumen está limitado a un máximo de 2000 caracteres sin espacios.

La cabecera será Arial 12pt negrita, alineado a la izquierda, interlineado sencillo y espaciado anterior de 18 pt.

Se indicarán de 3 a 6 palabras clave o Keywords en Arial 11 pt cursiva, alineado a la izquierda, interlineado sencillo y espaciado anterior de 12 pt.

Se indicará un área temática según corresponda con el contenido de la comunicación.

2.4 Encabezamientos

El primer nivel de los encabezamientos (numerado) será en Arial 12 pt negrita, alineado a la izquierda, interlineado sencillo y espaciado anterior de 18 pt y posterior de 6 pt, en tipo oración. Poner en mayúsculas las palabras importantes. El segundo nivel de los encabezamientos (numerado) será en Arial 11 pt negrita, alineado a la izquierda, interlineado sencillo y espaciado anterior de 12 pt, en tipo oración Poner en mayúsculas las palabras importantes.

El estilo del párrafo es “no dividir con guiones (las palabras)” y “conservar con el siguiente”.

2.5 Figuras y Tablas

Las figuras en la comunicación estarán centradas en la página, con espaciado anterior de 18 pt. La leyendas de las figuras serán Arial 10 pt, negrita, centradas, interlineado sencillo y espaciado anterior de 12 pt y posterior de 6 pt.

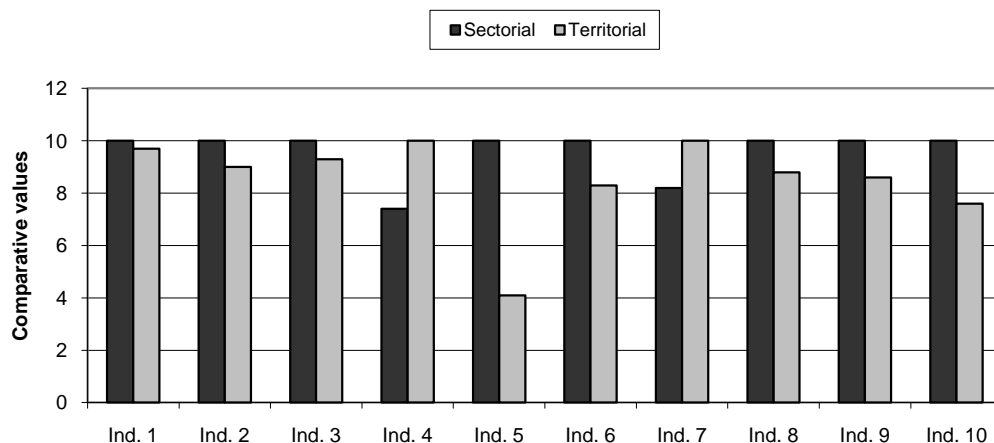


Figura 1: Comparación según tipo de aplicación utilizada

Nota: Donde Ind. 1 es ..., Ind. 2 ... , Ind. 3 ...

Se recomienda para mejorar la claridad y calidad del artículo elaborar las imágenes y figuras a color. En el texto se refiere a la figura por su número, ejemplo: como se muestra en la figura 3, nunca como la figura de arriba o la figura de la página 7.

Tanto las figuras como las tablas estarán numeradas Figura 1, Figura 2, etc. Tabla 1, Tabla 2, etc.

La tabla debe estar centrada, el texto de las tablas será Arial 10 pt, centrado, y con espaciado anterior y posterior 3pt. Las leyendas de las tablas serán Arial 10 pt, negrita, centradas, interlineado sencillo y espaciado anterior de 12 pt y posterior de 6 pt. A continuación se muestra un ejemplo de una tabla con su título.

Table 2: Distribución de Autores por Continente para el Periodo 2000-2005

	Primeros Autores (n = 1,582)		Todos los Autores (n = 3,401)	
	No.	%	No.	%
América del Norte	1,240	78.4	2,702	79.4
Europa	217	13.7	425	12.5
Oceanía	48	3.0	114	3.4
África	27	1.7	70	2.1

Las figuras y tablas deben ir referidas en el texto.

2.6 Listados

- Las listas sin numeración deben utilizar preferiblemente un punto como viñeta, y serán en Arial 11 pt, justificado, espaciado anterior de 6 pt, 0,63 cm de sangría, con 0,63 cm en la tabulación. Las listas sin numeración pueden utilizar alternativamente un guion (-) como viñeta.
1. Las listas numeradas serán en Arial 11 pt, justificado, espaciado anterior de 6 pt, 0,63 cm de sangría, con 0,63 cm en la tabulación.

2.7 Ecuaciones

Las ecuaciones estarán centradas con espaciado anterior de 12 pt. Cada ecuación estará numerada consecutivamente a lo largo del artículo utilizando la numeración decimal (arábiga) entre paréntesis: (1), (2), etc. La numeración de la ecuación se alinearán a la derecha. Se recomienda utilizar el SI (Sistema Internacional) de unidades.

$$U = I \cdot R \quad (1)$$

2.8 Referencias

Las referencias aparecerán en orden alfabético por el apellido del primer autor y cuando son del mismo autor se organizan en orden cronológico. En el texto han de citarse estas referencias entre paréntesis con el apellido del autor(es) y la fecha de publicación seguida de una coma (Ej: Angell, 1999).

Correspondencia (Para más información contacte con):

Nombre y Apellido:
Teléfono: +
Fax: +
E-mail:

Cesión de derechos

Por la presente, y como autor del trabajo mencionado arriba, cedo al Palacio de Ferias y Congresos de Málaga una licencia no-exclusiva irrevocable para imprimir, reproducir, distribuir, transmitir o comunicar de cualquier manera dicho trabajo, incluyendo el derecho de hacer modificaciones de formato. Además, afirmo que esta cesión no lesiona los derechos de terceros.